



AVIS DE COURSE

TRANSRADE Ligue – Grade : 5A
samedi 5 et dimanche 6 septembre 2020
Brest port du Moulin Blanc
Cale du Pôle France Voile
Brest Bretagne Nautisme

La mention « [DP] » dans une règle de l'AC signifie que la pénalité pour une infraction à cette règle peut, à la discrétion du jury, être inférieure à une disqualification.

- 1. REGLES** - La régata sera régie par :
 - 1.1 les règles telles que définies dans *Les Règles de Course à la Voile (RCV)*,
 - 1.2 les règlements fédéraux.

 - 2. PUBLICITE DE L'EPREUVE [DP]**

Les bateaux peuvent être tenus de porter la publicité choisie et fournie par l'autorité organisatrice. Si cette règle est enfreinte, la Réglementation World Sailing 20.9.2 s'applique.

 - 3. ADMISSIBILITE ET INSCRIPTION**
 - 3.1 La régata est ouverte aux séries :
 - 3.1.1
 - Raceboard
 - Raceboard Open
 - Slalom F42
 - Slalom F31
 - RRD120
 - Windfoil
 - 3.2 Les concurrents possédant une licence FFVoile doivent présenter au moment de leur inscription :
 - leur licence ClubFFVoile mention « compétition » valide attestant la présentation préalable d'un certificat médical de non contre-indication à la pratique de la voile en compétition,
 - ou leur licence ClubFFVoile mention « adhésion » ou « pratique » accompagnée d'un certificat médical de non contre-indication à la pratique de la voile en compétition datant de moins d'un an,
 - une autorisation parentale pour les mineurs.Possibilité de délivrer des licences journalières sur place, (prévoir un certificat médical).
- Cette épreuve est qualificative pour :**
- **Le Championnat de France Minimes et Espoirs Extrême Glisse**
 - **Le Championnat de France Espoirs Windfoil**
-
- 4. DROITS A PAYER**

Les droits requis sont les suivants :
20 €
+ Chèque de caution 50 € pour le dossard.
-
- 5. PROGRAMME**
 - 5.1 Confirmation d'inscription ou inscription :
Samedi 5 septembre de 10h00 à 12h00
Terre plein à proximité de la cale du Pôle France Voile, sous le Barnum ou locaux de BBN.
Un briefing aura lieu à 12h30 à proximité de la cale du Pôle France Voile, sous le Barnum.

5.2 Jours de course :

<i>Date</i>	<i>Heure du 1^{er} signal d'avertissement</i>	<i>Courses du jour</i>
Samedi 5 septembre	14h00	Raid ou Parcours construits
Dimanche 6 septembre	10h00	Raid ou Parcours construits

Le dernier jour, aucun signal d'avertissement ne sera donné après 16h30.

6. INSTRUCTIONS DE COURSE

Les instructions de course et les annexes éventuelles seront :
Affichées au tableau officiel selon la Prescription Fédérale.

7. LES PARCOURS

7.1 Les parcours seront de type: Raid (longue distance) ou parcours construits.
Zone de course définie en annexe dans les instructions de course.

8. SYSTEME DE PENALITE

Pour toutes les classes la RCV 44.1 est modifiée de sorte que la pénalité de deux tours est remplacée par la pénalité d'un tour.

9. CLASSEMENT

Nombre de courses à valider pour valider la compétition : 1

Pas de limitation du nombre de courses.

Quand **2** courses ont été validées, le score d'un bateau dans la série sera le total de ses scores dans les courses.

Quand **3** courses ou plus ont été validées, le score d'un bateau dans la série sera le total de ses scores dans toutes les courses en retirant son plus mauvais score.

Quand **5** courses ou plus ont été validées, le score d'un bateau dans la série sera le total de ses scores dans toutes les courses en retirant ses 2 plus mauvais scores.

Quand **8** courses ou plus ont été validées, le score d'un bateau dans la série sera le **total** de ses scores dans toutes les courses en retirant ses 3 plus mauvais scores.

9. COMMUNICATION RADIO

Sauf en cas d'urgence, un bateau ne doit ni émettre ni recevoir d'appels vocaux ou de données qui ne sont pas disponibles pour tous les bateaux.

10. PRIX

Des prix seront distribués aux trois premières / premiers des séries :

- RRD Minimes Filles
- RRD Minimes Garçons
- RRD Espoirs Filles
- RRD Espoirs Garçons
- Slalom F42
- Slalom F31
- Windfoil Espoirs Filles
- Windfoil Espoirs Garçons
- Windfoil Femmes
- Windfoil Hommes
- Raceboard Hommes
- Raceboard Femmes

11. DECISION DE COURIR

La décision d'un concurrent de participer à une course ou de rester en course relève de sa seule responsabilité. En conséquence, en acceptant de participer à la course ou de rester en course, le concurrent décharge l'autorité organisatrice de toute responsabilité en cas de dommage (matériel et/ou corporel).

12. INFORMATIONS COMPLEMENTAIRES

Pour toutes informations complémentaires, veuillez contacter :

Brest Bretagne Nautisme

Centre Nautique de Brest – port de plaisance du Moulin Blanc – 29200 BREST
Tél : 02 98 02 51 44 – Courriel : contact@brestbretagnenautisme.fr

Le port du Gilet de sauvetage est obligatoire pour tous les concurrents mineurs, et à discrétion du Comité de Course pour les autres concurrents (Pavillon Y).

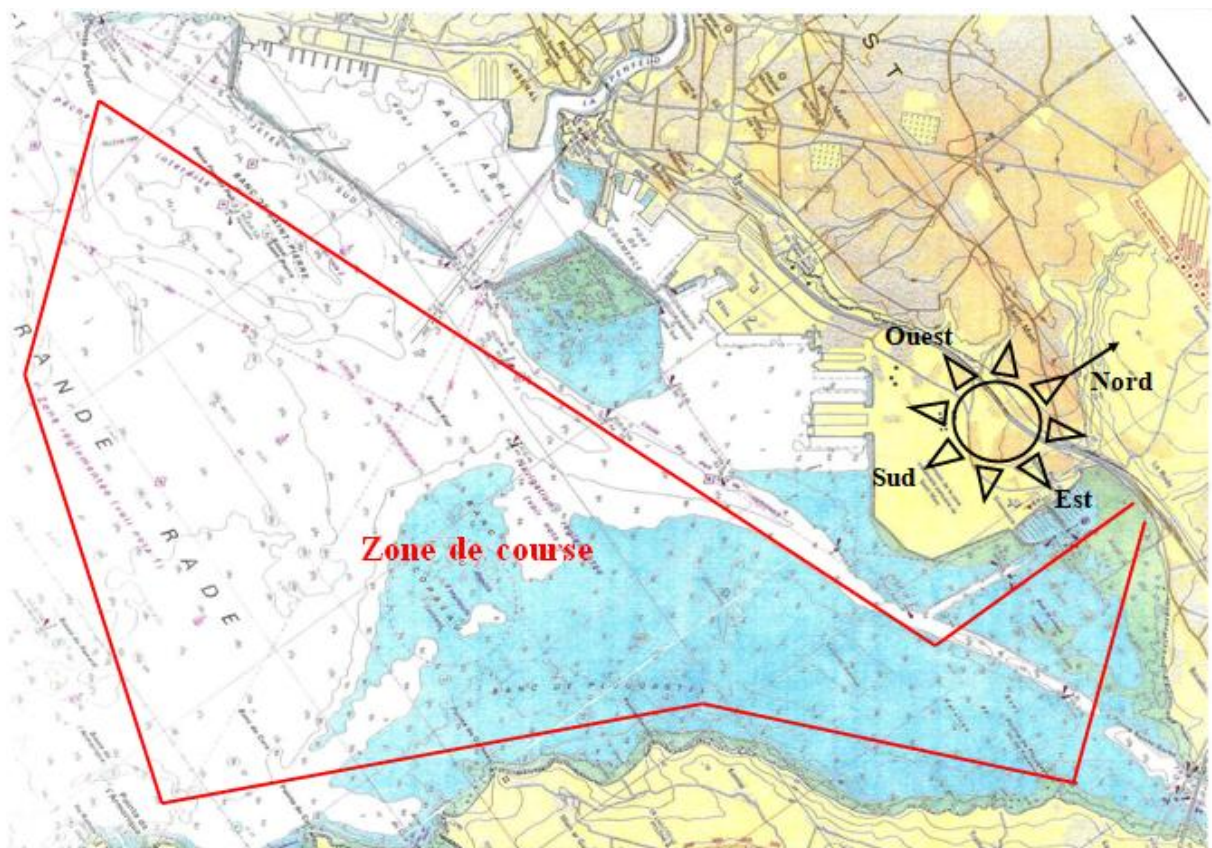
Le port du casque et le gilet de sauvetage sont obligatoires pour les concurrents en Windfoil.

Prévoyez votre gilet si besoin

Marées

Samedi 5 septembre : BM : 13h56 Coef : 47 - PM : 19h50 Coef : 84

Dimanche 6 septembre : PM : 08h02 Coef : 78 - BM : 14h26 Coef : 75





Règles techniques et de sécurité des supports à foils hors kiteboard

Dispositions obligatoires pour les supports « à foils »

- Le port d'un équipement individuel de flottabilité (EIF) est obligatoire en compétition, depuis le départ sur l'eau jusqu'au retour à terre.
- Le port d'un casque est obligatoire en compétition, depuis le départ sur l'eau jusqu'au retour à terre.

La date d'effet des dispositions obligatoires est fixée au 6 avril 2019.

Dispositions recommandées pour les supports « à foils »

- Le port d'un équipement individuel de flottabilité (EIF) est recommandé en toutes circonstances.
- Le port d'un casque est recommandé en toutes circonstances.
- La norme EN 1385 est recommandée pour le casque.
- Le port d'un vêtement ou équipement individuel de protection contre les chocs (combinaison isotherme renforcée, équipement individuel de flottabilité renforcé,...) est recommandé.
- Sur les parcours de course à la voile, les zones de course des voiliers, engins ou planche à voile à foils sont autant que possible préservés des routes de collisions prévisibles avec d'autres voiliers, engins ou planches à voile, et bateaux, à l'exception des bateaux d'organisation, d'arbitrage, d'encadrement ou de surveillance et d'intervention, dont les pilotes sont informés de la conduite à tenir dans le cadre de leurs fonctions et équipés en conséquence.

La date d'effet des recommandations est immédiate.

Le conseil d'administration (CA) mandate le bureau exécutif (BE) pour adapter ces règles si nécessaire et disposer ainsi de la réactivité nécessaire. En cas de modifications substantielles, la décision du BE s'appliquera aussitôt que nécessaire et fera l'objet d'une validation a posteriori par le CA. Dans tous les cas, le BE rend compte au CA suivant des dispositions éventuellement prises dans l'intervalle.



JAUGE RRD FIRE RACE 120

GENERALITES

Les dessins et les formes sont la propriété de RRD.

Toutes interprétations ou modifications de ces règles doivent être validées par la FFVoile.

FABRICANT

Les flotteurs, ailerons et équipements doivent être des produits certifiés d'origine RRD.

FLOTTEUR

Longueur : 230 cm

Volume : 120 litres

Matériau : Epoxy

Largeur maxi : 75 cm

Poids : 7,6 kg + ou – 10%

EQUIPEMENTS

Straps : Positions libres dans la limite des possibilités des insères d'origines.

Ailerons : Possibilité d'utiliser 2 ailerons maximum de marque MFC, de profondeur maxi 44 cm (voir tableau ci dessous : Surfaces de Voile/Tailles Ailerons).

JAUGE GREEMENTS

GENERALITES

Il n'y a pas de monotype de gréement, chacun peut faire jauger un maximum de 3 gréements dont la surface maxi et les spécificités sont indiquées ci-après en fonction des catégories d'âge.

CATEGORIES	Surface Voile maxi	Nb Cambers maxi	Tailles maxi Ailerons
MINIMES 12 - 14 ans Fet H	6.8	3	MFC 40 de série Deuxième aileron de 37 cm maximum en G10
ESPOIRS 14 – 20 ans F ESPOIRS 14 - 16 ans H	7.8	3	MFC 44cm ou MFC 40cm

Le nombre de cambers autorisés correspond au nombre de cambers prévus par le fabricant de la voile, avec ou sans camber amovible prévu par le fabricant.

Les palans de réglage (Guindant, Chute et Bordure) en navigation sont autorisés.

MAT

- Le mât est libre.

WISHBONE

- Le carbone est interdit.



JAUGE WIND FOIL ESPOIRS

- 4 voiles :

- Voiles de série d'une surface maxi de 8.6m²,
- 4 cambers maxi.

- Wishbone libre,

- Mât libre,

- Flotteur libre avec un OFO de 75cm maxi,

- Foil

- 1 seul Foil libre en dimension et matériaux.

