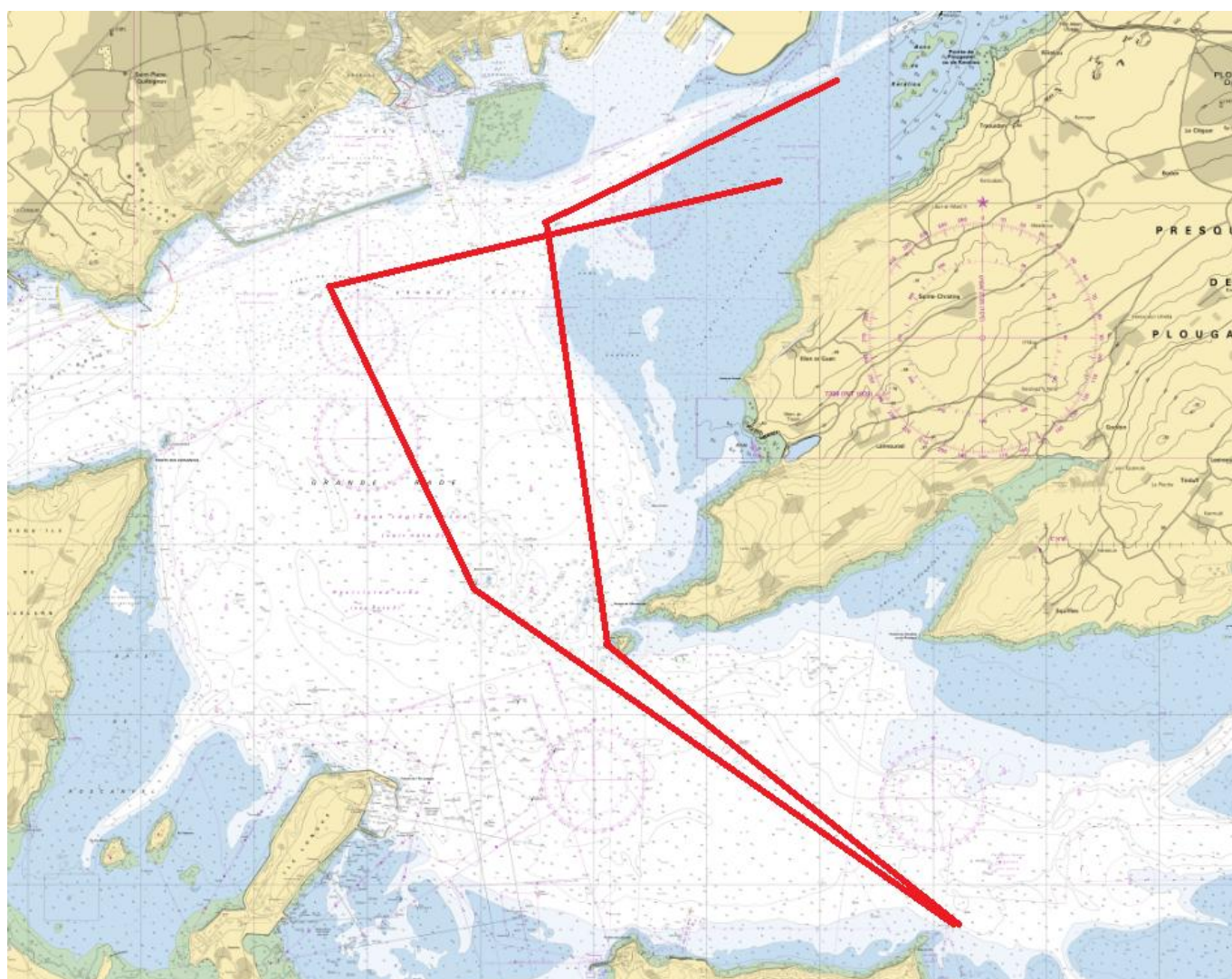


### Parcours 1 18 Nm

| Marque              | Instruction                         | Coordonnées                   |
|---------------------|-------------------------------------|-------------------------------|
| Départ              |                                     | Banc du corbeau (tbc)         |
| Bouée de dégagement | A contourner et à laisser à babord  |                               |
| 1 Pennou Pell       | A contourner et à laisser à babord  | 48° 21' 472" N, 4° 30' 471" W |
| 2 Base du Renard    | A contourner et à laisser à babord  | 48° 19' 822" N, 4° 29' 053" W |
| 3 Penn Ar Vir       | A contourner et à laisser à bâbord  | 48° 17' 746" N, 4° 24' 878" W |
| 4 R1                | A contourner et à laisser à tribord | 48° 21' 879" N, 4° 28' 372" W |
| Arrivée             |                                     | Proche Rouge MB               |



Parcours 2

